

Preisbeispiel

Bauvorhaben
M02.2 E+D Solar@WIN

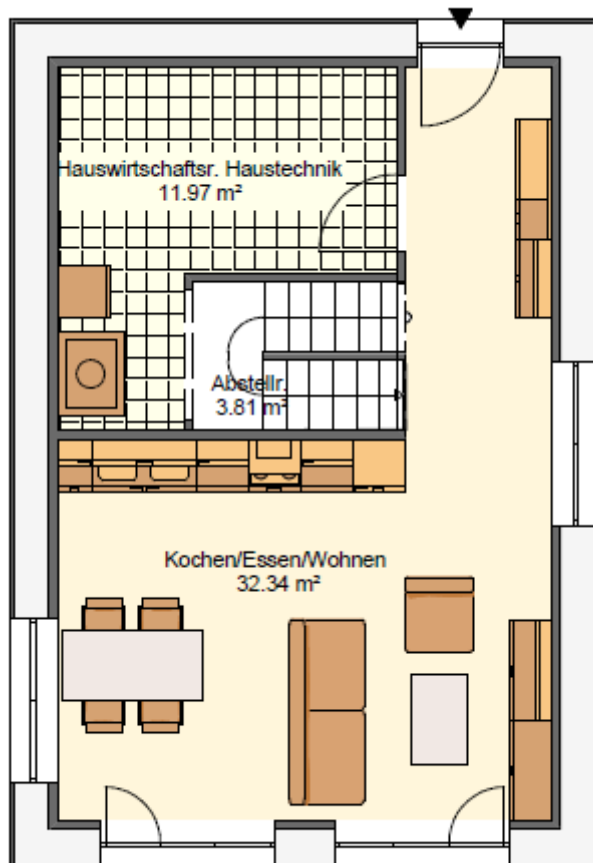


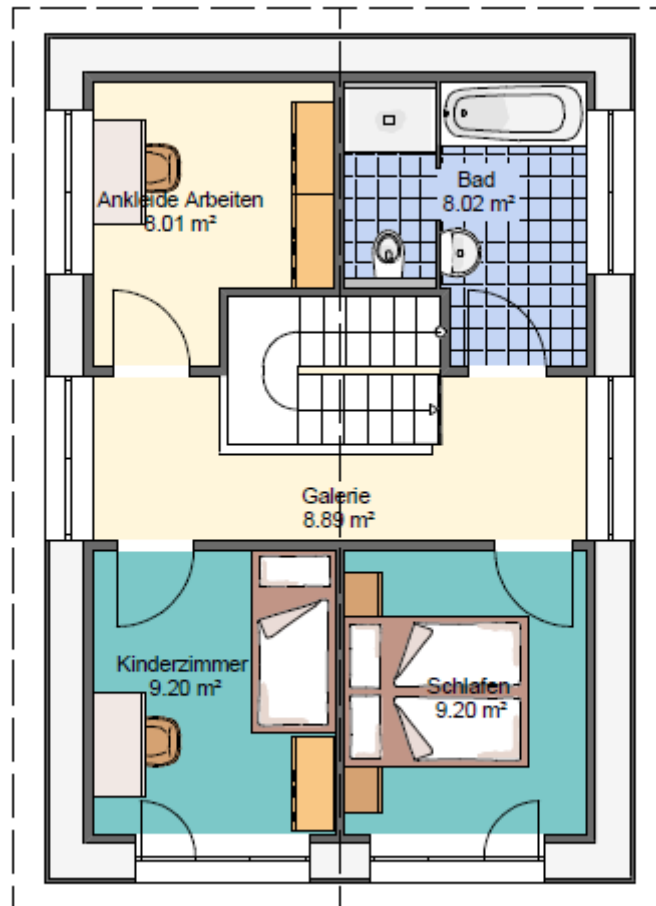
Generalübernehmer und Bauherrnbetreuung:



Wenisch GmbH
Am Sand 6
92436 Bruck i.d.Opf
fon 09434 – 6799990 fax 6799991
info@wenisch-gmbh.de www.wenisch-gmbh.de

Daten/Fakten:







E+D Solar@WIN M02.2

Zimmer	6
Nutzfläche	91,44
Wohnfläche ca	84,99
Energiestandard	Passivhaus

Du erhältst mit unserem Solar@WIN ein Haus mit nach Bauhausgrundsätzen abgespecktem, aber funktionellen Grundriss das eingepackt ist in eine praktisch kälteundurchlässige Funktionsdämmung und ausgestattet mit einer abgestimmte Niedrigstenergie-Haustechnik. Ein absolutes Top-Haus zu einem günstigen Preis!

Unser Passivhaus hier ist erstmal ein Haus mit einer sehr guten Hülle. Einer sehr sehr guten Hülle. Dafür verwenden wir natürlich erstmal unsere Soleno-Massivholzwände. Darauf kommt eine hochwertige diffusionsoffene Dämmung in einer hohen Stärke. Wie ein sehr guter Schlafsack seinen Schläfer hält das Haus seine Bewohner warm ohne dafür Energie zu verbrauchen. Lediglich für die Zulufterwärmung und für die Warmwasserbereitung wird noch Energie benötigt. Und das erledigt eine spezielle dafür abgestimmte Wärmepumpe mit Lüftungsanlage die speziell für den Passivhausstandard entwickelt wurde und sehr einfach und komfortabel funktioniert. Die massiven Holzelemente mit ihren guten Eigenschaften erledigen dann den Rest. Sie regulieren Temperatur und Luftfeuchtigkeit und speichern in hohem Maß Wärme.

Ein kleines aber feines Wohnhaus mit einem großen multifunktionalen Raum und einem Küche+Wohn-/Essbereich auf der einen und einem flexiblen Obergeschoß (3Zimmer, oder 2 Zimmer oder Galerie) mit großem Bad im Obergeschoß. Besonders Energiesparend mit Wärmepumpe, Lüftungsanlage mit Wärmerückgewinnung und elektrischem Sonnenschutz an den Südfenstern.

Anpassungen im Grundriss und in der Ausstattungen sind grundsätzlich möglich.



Leistungen/Kaufpreis:

Leistungen

(siehe auch ausführliche Baubeschreibung)

Inklusive Bauantrag und notwendiger Planungsarbeiten

Bodenplatte/Abdichtung

Erdarbeiten und Entwässerung

Massivholzwände außen und innen

Holzbalkendecke mit Schallschutzdämmung

Zwischendecke Massivholz Sichtbar

Spenglerarbeiten

Passivhaus-Wanddämmung aus Holzfasern hochwertig diffusionsoffen

Putzfassade mit Malerarbeiten außen

Kunststofffenster mit 3-Scheibenverglasung

Haustüre mit 3fach-Scheibenverglasung

hochwertige Bodendämmung (innen keine kalten Flächen)

Wohnräume und Decke innen malerfertige gespachtelte trockene Oberflächen

Wohnräume mit Parkett

Windfang mit Holzboden mit Steinoberfläche

Restliche Räume hochwertigen Laminatboden mit großer Auswahl

hochwertige Innentüren

Fliesenlegearbeiten

Heizanlage Luft-Wasserwärmepumpe

Lüftungsanlage mit Wärmerückgewinnung

Heizkörper oder Flächenheizung

Sanitärinstallation

hochwertige Sanitärgegenstände

Elektroinstallation

elektrischer Sonnenschutz an den großen Fenstern im Süden

Kaufpreis

Schlüsselfertiges Haus

(Haus komplett fertig ohne Malerarbeiten innen)

212.990 EUR

oder

Belagsfertiges Haus:

200.000 EUR

Die "grobe" Innengewerke wie die Haustechnik oder der Trockenbau sind erledigt. Hier sind neben Bodenlegen noch einzelne Feininstallationen für die Haustechnik, das Setzen der Türen und das Fliesenlegen als Eigenleistung eingeplant.

oder als:

Ausbauhaus:

125.230 EUR

Ein von außen fertiges Haus mit gesetzten Fenstern und fertigen Massivholzwänden. Wer Spaß an Innenausbauarbeiten hat oder die Innengewerke auch selbst fertigstellen möchte kann hier Geld sparen und hat hierbei alle Zeit der Welt.

